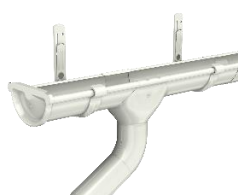



**МЕТАЛЛИЧЕСКАЯ ВОДОСТОЧНАЯ СИСТЕМА ТехноНИКОЛЬ**

СТО 72746455-3.5.13-2018


**ОПИСАНИЕ ПРОДУКТА:**

Изделия изготовлены из оцинкованной стали с двухсторонним полимерным покрытием. Материал основы – качественная холоднокатанная сталь толщиной 0,55 мм. Цинкование горячим способом обеспечивает надежную антикоррозионную защиту и длительный срок службы. Слой цинкового покрытия составляет не менее 275 г/м<sup>2</sup>. Тип полимерного покрытия – полиуретан. Полимерное покрытие имеет наивысшую стойкость к ультрафиолету, а также высокую износостойкость.


 белый  
 ~ RAL 9010

 коричневый  
 ~ RAL 8017

 серый графит  
 ~ RAL 7024

 темно-коричневый  
 ~ RAL 8019

**ОБЛАСТЬ ПРИМЕНЕНИЯ:**

Предназначена для применения в коттеджном и малоэтажном строительстве, как на новых, так и на эксплуатируемых зданиях.

**ОСОБЕННОСТИ И ПРЕИМУЩЕСТВА:**

- высокая цветостойкость;
- простота монтажа.

**ОСНОВНЫЕ ФИЗИКО-МЕХАНИЧЕСКИЕ ХАРАКТЕРИСТИКИ:**

Наименование показателя	Ед. изм.	Значение	Метод контроля
Материал изделия	-	сталь	-
Материал для изготовления желобов	-	сталь	-
Цинкование	г/м <sup>2</sup>	не менее 275	ГОСТ 14918-2020
Предел прочности на растяжение	МПа	не менее 30	ГОСТ 1050-2013
Тип окраски	мкм	полиуретан, 40 (+/-3)	ГОСТ 34180-2017
Прочность полимерного покрытия:			
при обратном ударе	Дж	20 (+/-3)	ГОСТ 34180-2017
при растяжении по Эриксену	мм	7 (+/-1)	
при изгибе		0,5Т	
Отклонение цвета ΔE (разнооттеночность) по системе CIE LAB	ед.	не более 1,5	ГОСТ Р ИСО 12647-1-2017
Температура эксплуатации	°C	-60 ...+100	-

**ПРОПУСКНАЯ СПОСОБНОСТЬ:**

Расположение воронки	Обслуживаемая площадь кровли, м <sup>2</sup>
Расположение воронки с края карниза	70
Расположение воронки по середине карниза	140

**ПРОИЗВОДСТВО РАБОТ СОГЛАСНО:**

- [Инструкции по монтажу водосточной системы.](#)

**ТРАНСПОРТИРОВКА:**



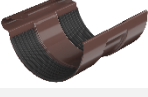




Транспортировку продукции осуществляют крытыми транспортными средствами всех видов в соответствии с правилами перевозки грузов, действующими на конкретном виде транспорта. При переносе, укладке, погрузке и разгрузке продукцию запрещается бросать/ подвергать ударам.

## ХРАНЕНИЕ:

Изделия следует хранить в заводской упаковке (в индивидуальных пакетах и гофорокоробах) в сухом крытом помещении. Короба с изделиями должны быть уложены на паллетах и защищены от механических повреждений, загрязнений, попадания прямых солнечных лучей, влаги или иных атмосферных осадков. Температура хранения от минус 35 °С до плюс 50 °С. При погрузке, разгрузке, переносе, укладке, переупаковке изделий запрещается их бросать и подвергать ударам.

## СВЕДЕНИЯ ОБ УПАКОВКЕ:

Все комплектующие МВС поставляются в индивидуальной упаковке, толщиной не менее 40 мкм. Дополнительно упаковываются в транспортировочную упаковку, фитинги – в коробку из гофрокартона, плотностью Т24. Каждый желоб и труба упаковывается в индивидуальную упаковку толщиной 40 мкм, а затем по несколько штук в транспортировочную упаковку толщиной не менее 80 мкм.

Номенклатура	Изображение	Размер изделия, шт.	Короб ка, шт.	Размер упаковки, мм	Вес короб ки, кг	Изделий на паллете, шт.	Размер паллеты, мм	Вес паллеты, кг
ТН МВС желоб водосточный 125 мм, 3 п.м		125*73*3000	5	3010*150*90	17,7	245	3100*1200*800	991
ТН МВС труба d 90 мм, 3 п.м		90*90*3000	5	3010*270*170	20,4	75	3100*1200*800	430
ТН МВС труба d 90 мм, 1 п.м		90*90*1000	16	1010*370*370	22,5	96	800*1200*1300	165
ТН МВС воронка желоба		155*14*189	12	355*355*280	3,8	432	800*1200*1850	167
ТН МВС угол желоба внешний, 90 градусов		265*265*80	5	355*355*280	2,7	180	800*1200*1850	127
ТН МВС угол желоба внутренний, 90 градусов		269*269*80	5	355*355*280	2,9	180	800*1200*1850	134
ТН МВС соединитель желобов		120*145*80	30	355*355*280	5,5	1080	800*1200*1850	228
ТН МВС заглушка желоба универсальная		160*6,5*80	20	360*175*65	1,6	3600	800*1200*1850	309
ТН МВС колено трубы 60 град.		187*187*88	14	355*355*280	4,2	504	800*1200*1850	181
ТН МВС отвод трубы		187*187*90	14	355*355*280	4,2	504	800*1200*1850	181
ТН МВС муфта трубы		86*86*120	28	355*355*280	4,3	1008	800*1200*1850	186
ТН МВС хомут трубы		115*91*43	100	355*355*280	10,2	3600	800*1200*1850	397
ТН МВС крепление		12*12*160	100	210*160*130	3,2	8400	800*1200*800	299

хомута с дюбелем 100 мм		12*12*200	100	210*160*130	4,3	8400	800*1200*800	391
ТН МВС крепление хомута с дюбелем 140 мм		12*12*240	100	210*160*130	5,6	8400	800*1200*800	500
ТН МВС накладка для хомута		60*60*10	150	160*90*70	1,5	900 *	220*220*250 *	9,6 *
ТН МВС кронштейн желоба усиленный		285*151*25	25	570*190*105	8,8	2000	800*1200*1200	730
ТН МВС кронштейн желоба короткий		147*151*25	30	595*165*85	7,5	2700	800*1200*1200	705
ТН МВС угол внешний 135 град.		270*210*80	5	355*355*280	2,6	180	800*1200*1850	124
ТН МВС угол внутренний 135 град.		269*210*80	5	355*355*280	2,8	180	800*1200*1850	131
ТН МВС угол внешний, регулируемый 100-165 град.		270*210*80	8	355*355*280	3,6	288	800*1200*1850	159
ТН МВС угол внутренний, регулируемый 100-165 градусов		270*210*80	8	355*355*280	4,0	288	800*1200*1850	173

### КОДЫ ПО КЛАССИФИКАТОРАМ:

ОК 034 (ОКПД2) 25.11.23.119

### СЕРВИСЫ:



Выполнение расчетов



Техническая консультация



Гарантии



Проектирование



Обучение



Комплексная доставка



Подбор подрядчика



Сопровождение монтажа



Поддержка при эксплуатации

