



## ПЛАСТИКОВАЯ ВОДОСТОЧНАЯ СИСТЕМА ТЕХНОНИКОЛЬ ОПТИМА

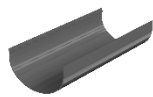
Произведена согласно СТО 72746455-3.5.10-2017

### ОПИСАНИЕ ПРОДУКТА:

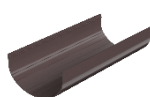
Пластиковая водосточная система ТЕХНОНИКОЛЬ ОПТИМА - применяется для сбора дождевой и талой воды с кровли. Водосточная система производится из композиций на основе ПВХ с добавками, которые делают её устойчивой к перепадам температур, морозостойкой и долговечной. Трубы и желоба производятся методом коэкструзии (двухслойная экструзия), фитинги - методом литья под давлением. Элементы не подвержены коррозии и биопоражению, легко очищаются и неподвержены воздействию агрессивных факторов окружающей среды. Система защищена от воздействия солнечных лучей и сохраняет цвет и глянец при эксплуатации. Водосточная система ТЕХНОНИКОЛЬ ОПТИМА представлена в четырех цветовых решениях. Срок гарантийных обязательств с момента передачи товара покупателю - 10 лет.



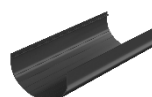
белый  
-RAL 9010



серый  
-RAL 7024



темно-коричневый  
-RAL 8019



черный  
-RAL 9017

### ОБЛАСТЬ ПРИМЕНЕНИЯ:

Предназначена для применения в коттеджном и малоэтажном строительстве, для устройства водостока на дачных домах, бытовых постройках

### ОСОБЕННОСТИ И ПРЕИМУЩЕСТВА:

- высокая цветостойкость;
- простота монтажа.

### ХАРАКТЕРИСТИКИ ПРОДУКЦИИ:

Наименование показателя	Ед. изм.	Критерий	Норма	Метод испытаний
Температура размягчения по Вика, н/м	°С	не менее	75	ГОСТ 15088-2014
Термостойкость при 70 °С в течение одного часа	°С	-	отсутствие дефектов внешнего вида и изменений геометрии	СТО 72746455-3.5.10-2017
Стойкость цвета изделия после облучения при конденсированной влаге	-	-	незначительные отклонения от контрольного образца	ГОСТ 30673-2013
Температура эксплуатации: минимальная максимальная	°С	-	- 50 + 50	СТО 72746455-3.5.10-2017
Группа горючести	-	-	Г2	ГОСТ 30244-94
Группа воспламеняемости	-	-	В2	ГОСТ 30402-96
Пропускная способность: при расположении воронки с края карниза при расположении воронки по середине карниза	л/с	не более	1,58 3,16	СП 32.13330.2018 СП 30.13330.2016
Обслуживаемая площадь кровли: при расположении воронки с края карниза при расположении воронки по середине карниза	м²	не более	73 146	СП 32.13330.2018 СП 30.13330.2016

### ПРОИЗВОДСТВО РАБОТ СОГЛАСНО:

- [Инструкции по монтажу водосточной системы.](#)

### ТРАНСПОРТИРОВКА:

Транспортировку продукции осуществляют крытыми транспортными средствами всех видов в соответствии с правилами перевозки грузов, действующими на конкретном виде транспорта. При переносе, укладке, погрузке и разгрузке продукцию запрещается бросать/ подвергать ударам.

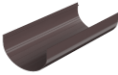
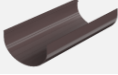
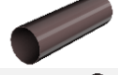













### ХРАНЕНИЕ:

Изделия системы водосточной должны храниться в контейнерах или паллетах в закрытых помещениях вне зоны действия отопительных приборов и прямых солнечных лучей в условиях, обеспечивающих их предохранение от загрязнения, деформации и механических повреждений. Максимальная высота складирования продукции - не более 2 м. Запрещается свес краев при хранении и транспортировке труб и желобов более чем 0,5 м.

## СВЕДЕНИЯ ОБ УПАКОВКЕ:

Все комплектующие пластиковой водосточной системы поставляются в индивидуальной упаковке. Дополнительно упаковываются в транспортировочную упаковку, фитинги – в коробку из гофрокартона. Каждый желоб и труба упаковывается в индивидуальную упаковку, а затем по несколько штук в транспортировочную упаковку.

## ЛОГИСТИЧЕСКИЕ ПАРАМЕТРЫ:

Номенклатура	Изображение	Размер изделия, шт.	Коробка, шт.	Размер коробки, мм	Вес коробки, кг	Изделий на паллете, шт.	Размер паллеты, мм	Вес паллеты, кг
желоб 3 м		3000*120*65	-	-	-	300	3100*1160*550	527
желоб 1,5 м		1500*120*65	-	-	-	750	1600*1160*1200	661,25
труба 3 м		3000*80*80	-	-	-	125	3100*1160*900	285
труба 1,5 м		1500*80*80	-	-	-	175	1600*1160*900	204
соединитель желоба		142*120*75	60	630*420*230	9,30	2100	1300*1100*1770	360,5
угол желоба 90°		185*185*75	25	630*420*230	6,83	875	1300*1100*1770	273,88
заглушка желоба		140*75*35	240	630*420*300	18	7200	1300*1100*1960	575
кронштейн желоба пластиковый		130*102*55	200	630*420*300	9,80	6000	1300*1100*1960	329
кронштейн желоба металлический		313*25*126	30	595*165*85	8,80	2700	800*1200*900	822
воронка желоба		215*140*135	30	630*420*230	8,40	1050	1300*1100*1770	329
колено трубы 135°		150*120*84	60	630*420*300	10,38	1800	1300*1100*1960	346,4
хомут трубы пластиковый		120*100*18	520	630*420*230	12,12	18200	1300*1100*1770	459,2
хомут трубы металлический		80*80*25	60	355*355*280	8,2	1800	800*1200*1600	275
муфта трубы		90*85*85	155	630*420*300	14,84	4650	1300*1100*1960	480,2
слив трубы		150*120*84	50	630*420*230	7,60	1750	1300*1100*1770	301
решетка желоба защитная (0,6 пог.м.)		600*132*20	140	630*420*300	14,14	4200	1300*1100*1960	459,2

## КОДЫ ПО КЛАССИФИКАТОРАМ:

ОКПД2 22.23.19.000  
ТН ВЭД 3925908009  
ФССЦ: 12.1.01.04

## СЕРВИСЫ:



Выполнение расчетов



Техническая консультация



Гарантии



Проектирование



Обучение



Комплексная доставка



Подбор подрядчика



Сопровождение монтажа



Поддержка при эксплуатации

